

FOCUS DMV

Focus 031

19 octobre 2011



Les hernies discales de type III

Les hernies discales sont bien connues de tous. Mais saviez-vous qu'il en existe trois (3) types? La plus commune est sans doute l'hernie discale de type I, qui signifie une **extrusion** du noyau pulpeux. Ce type d'hernie est souvent explosif et est souvent associé à des hémorragies spinales et de l'oedème. Bien souvent, les patients atteints d'une hernie discale de type I présentent de façon aiguë avec des signes pouvant varier de la douleur, à de l'ataxie et/ou de la paralysie complète. Les races chondrodystrophiques sont prédisposées (e.g. teckel, beagle, caniche).

L'hernie discale de type II se définit plutôt par une **protrusion** de l'anneau fibreux. Le disque subit une métamorphose de type fibroïde. Habituellement, les symptômes sont plus progressifs, sur des semaines voir des mois. L'animal présente pour de l'inconfort, de la parésie et/ou de l'ataxie. Les hernies de type II peuvent survenir chez toutes les races, mais principalement chez les chiens non-chondrodystrophiques et les chiens âgés de grande race tels les bergers allemands.

L'hernie de type III est un concept nouvellement décrit. Plusieurs synonymes ont été donnés pour décrire l'hernie de type III; extrusion aiguë non-compressive du noyau pulpeux, extrusion discale traumatique, hernie discale Hansen type III ou en anglais *high-velocity-low-volume disk extrusion*.

En d'autres mots, il s'agit d'un trauma spinal secondaire à du matériel discal qui aurait surgi de façon très rapide, sans toutefois engendrer une compression majeure sur la moelle. Les signes cliniques sont alors dus au dommage spinal, hémorragies, œdème, et dommages ischémiques secondaires.



Dre Dominique Paquette
DMV, Diplomate ACVIM
(Neurologie)

Cliniquement, les animaux présentent avec des symptômes similaires à l'hernie discale de type I ou à une embolie fibro-cartilagineuse : ataxie, parésie, +/-douleur. Les signes ne sont pas toujours latéralisés. Dans une étude récente, l'âge moyen rapporté était de 6.7 ans. Il n'y aurait pas de race prédisposée. Le pronostic est généralement bon et dépend de la sévérité de la lésion. Certains facteurs ont été associés à un pronostic négatif tel la longueur ainsi que le diamètre de la lésion. Le traitement inclut des traitements de support et de la physiothérapie. Aucune chirurgie n'est nécessaire.

N'hésitez pas à communiquer avec moi pour de plus amples questions sur vos cas neurologiques.

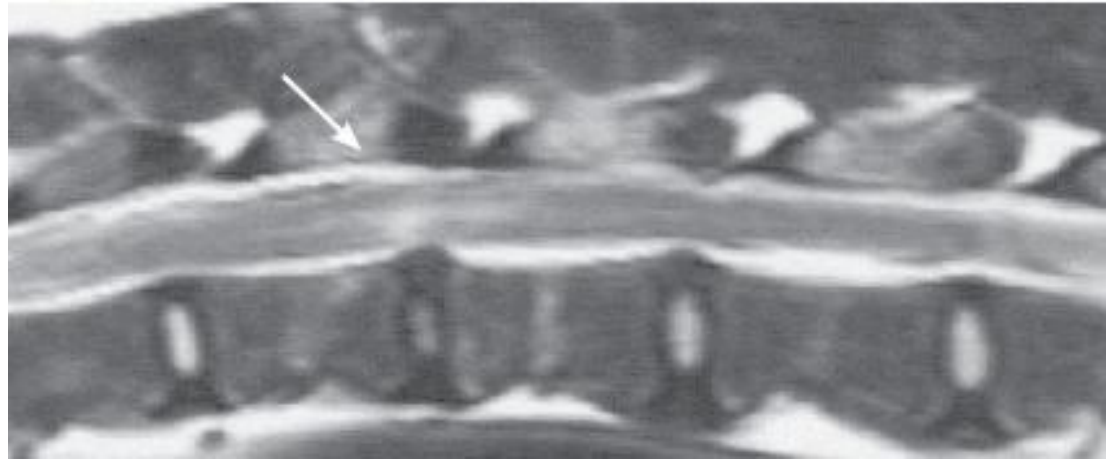


Figure 1. Vue sagittale de la colonne thoraco-lombaire (T2-WI). La flèche indique un signal hyperintense (blanc) juste au-dessus de l'espace intervertébral. Le disque associé est légèrement déshydraté (plus gris) comparativement aux autres disques adjacents. Cela est compatible avec une hernie discale de type III.

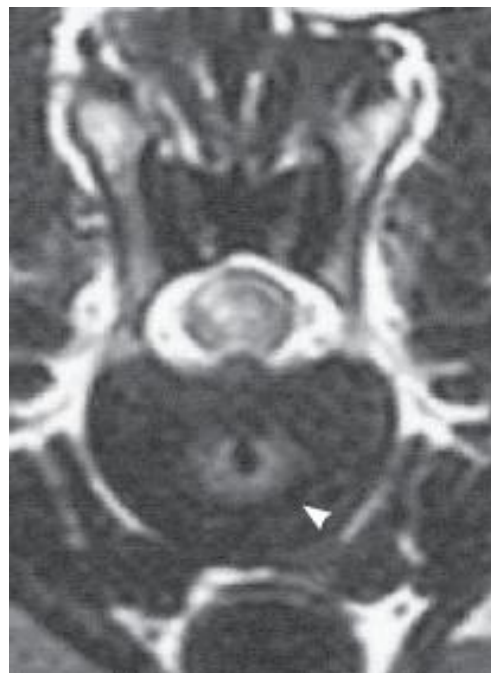


Figure 2. Vue transverse de la même lésion.

